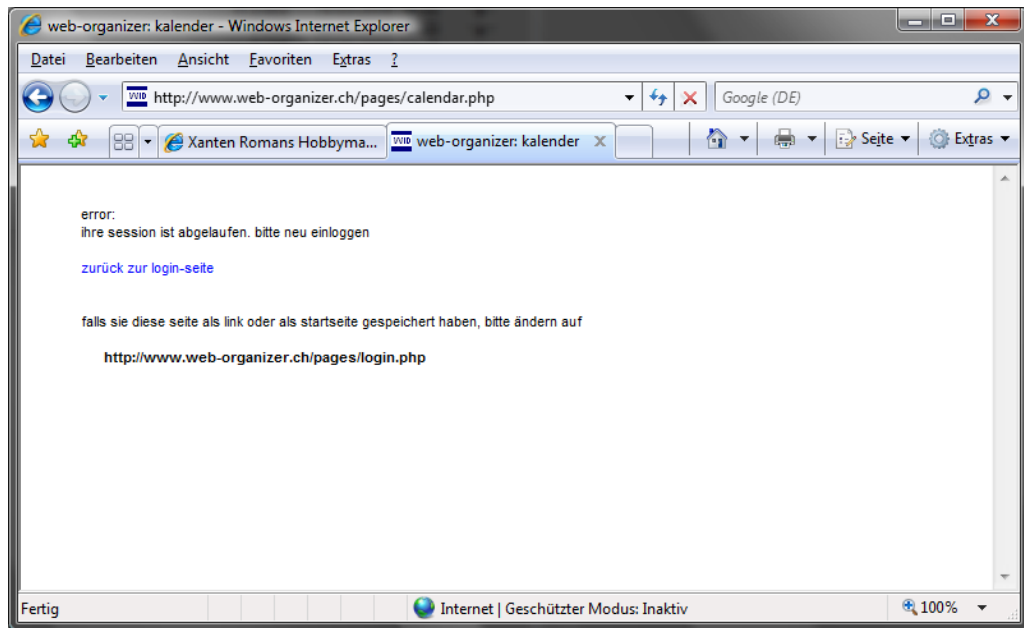


Den Fehler „session error“ bei der Kalenderanmeldung beheben:



Sollte bei der Anmeldung am Kalender eine Fehlerseite mit der Meldung „**session error** ...“ erscheinen, liegt dies an der Cookieverwaltung des Internet Explorers (IE).

Was ist ein Cookie und wozu benötige ich Cookies?

Ein sogenannter „Cookie“ ist nichts anderes als eine kleine Textdatei und wird immer dann benötigt, wenn sich der IE über mehrere Seiten hinweg „merken“ muss, dass ein und derselbe User auf den entsprechenden Seiten unterwegs ist. Cookies werden auf fast allen Internetseiten benutzt, vor allem aber z.B. bei Onlineshops oder bei eBay. Ohne Cookies könnte man keinen anständigen Einkauf in einem Onlineshop durchführen. Wenn z.B. schon ein Artikel in einen Warenkorb liegt, und man auf den Seiten des Onlineshops weiter einkaufen will, „merkt“ sich der IE durch einen Cookie solange den derzeitigen Inhalt des Warenkorbs. Ein Cookie bekommt immer auch eine bestimmte Gültigkeitsdauer mit auf den Weg. Diese Dauer kann ein paar Minuten oder auch mehrere Monate betragen

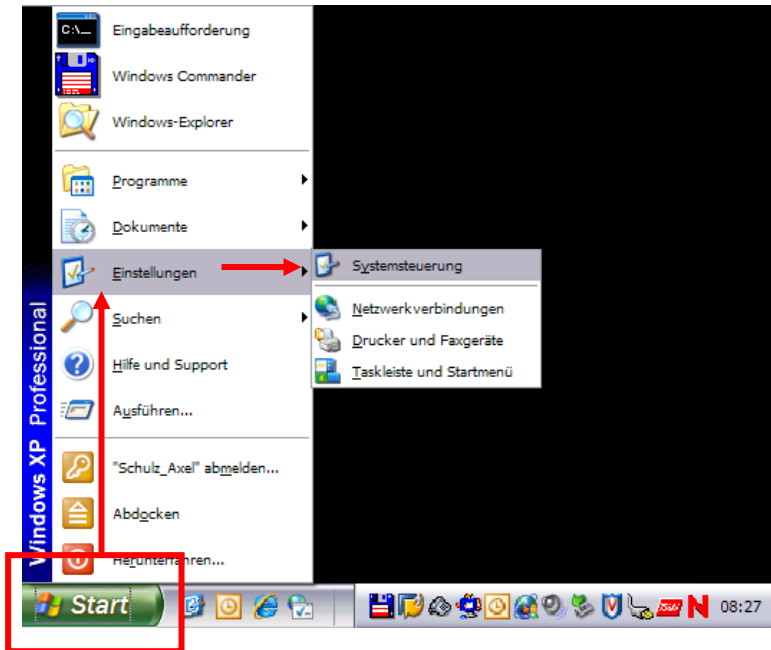
All diese Informationen werden in Klartext und/oder in kryptischer/verschlüsselter Form in den Cookie geschrieben. Sobald es aber kryptisch wird kann es leider vorkommen, dass der IE nicht mehr so ganz korrekt durchblickt, vor allem wenn schon viele andere Cookies auf einem PC vorhanden sind.

Auch unser Kalender benötigt einen Cookie, doch der IE ist durch Standardeinstellungen manchmal nicht wirklich in der Lage mit dem beschriebenen Problem korrekt umzugehen. In der nachfolgenden Anleitung wird beschrieben, wie man zuerst alte Cookies und andere zusätzliche alte Dateien löscht. Sollte dies nicht reichen um einen problemlosen Zugang zum Kalender zu gewährleisten, wird darüber hinaus beschrieben wie man die Einstellungen der Cookieverwaltung im IE7 ändert.

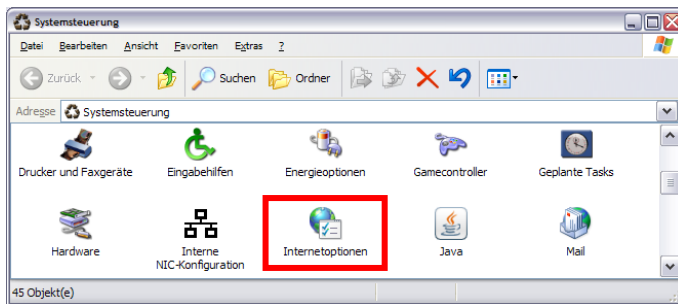
Auf geht's 😊

1. **Wichtig:** Zuerst alle laufenden IE-Fenster – am besten alle laufenden Programme unter Windows schließen!

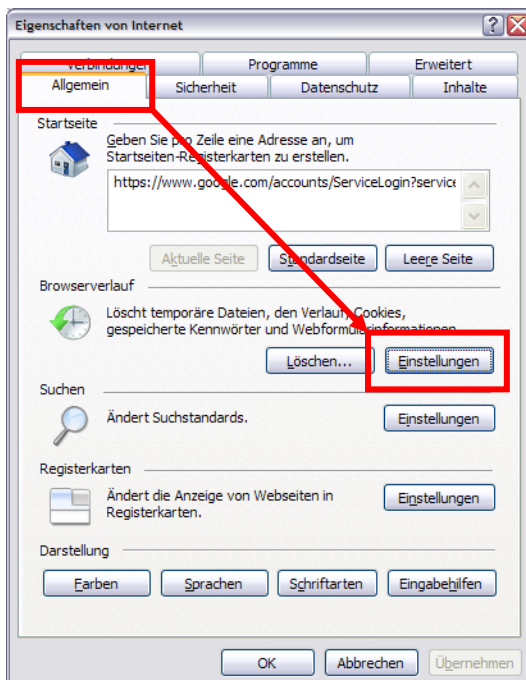
2. Die Systemsteuerung öffnen:
Start ⇒ **Einstellungen** ⇒ **Systemsteuerung**



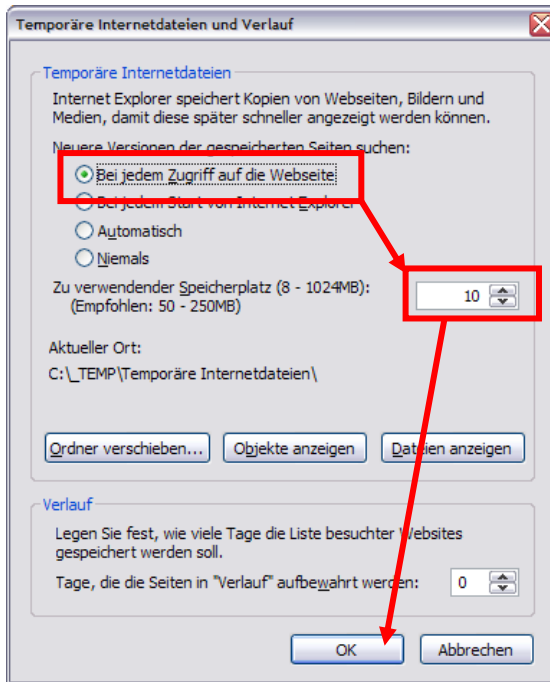
3. Die **Internetoptionen** durch einen Doppelklick öffnen:



4. Im Fenster **Eigenschaften von Internet** unter dem Register **Allgemein** im Bereich **Browserverlauf** auf den Button **Einstellungen** klicken:

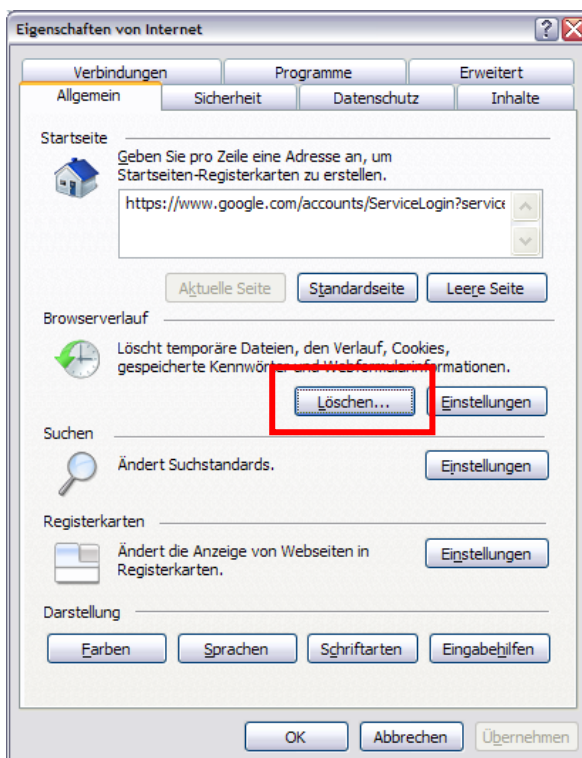


5. Im Fenster **Temporäre Internetdateien und Verlauf** folgende Einstellungen vornehmen:
Neuere Versionen der gespeicherten Seiten suchen: Bei jedem Zugriff auf die Webseite
Zu verwendender Speicherplatz (8 – 1024 MB):



6. Mit einem Klick auf den **OK**-Button bestätigen.

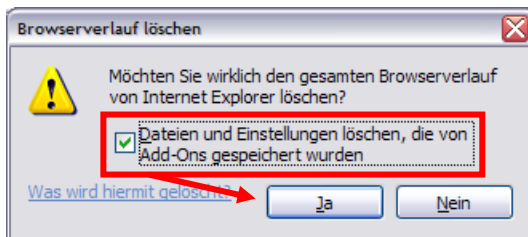
7. Zurück im Fenster **Eigenschaften von Internet** unter dem Register **Allgemein** im Bereich **Browserverlauf** nun auf den Button **Löschen...** klicken:



8. Im Fenster [Browserverlauf löschen](#) auf den Button **Alle löschen ...** klicken:



9. Im Bestätigungsfenster das Kontrollkästchen bei [Dateien und Einstellungen löschen, die von Add-Ons gespeichert wurden](#) aktivieren und den **Ja**-Button klicken

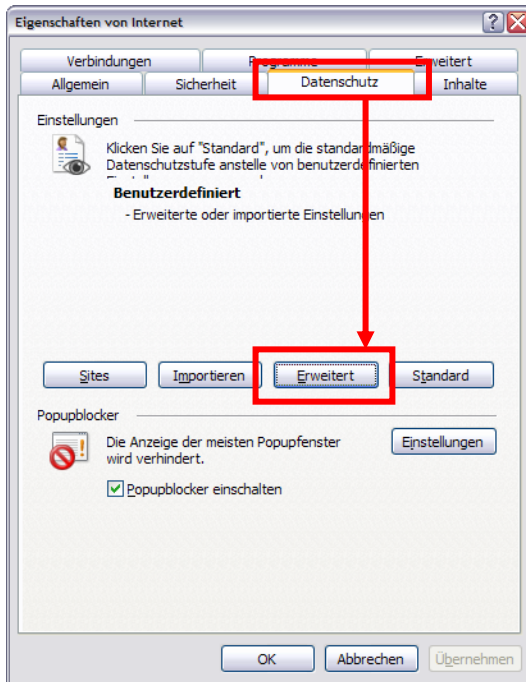


10. Alle Fenster mit **OK** schließen.

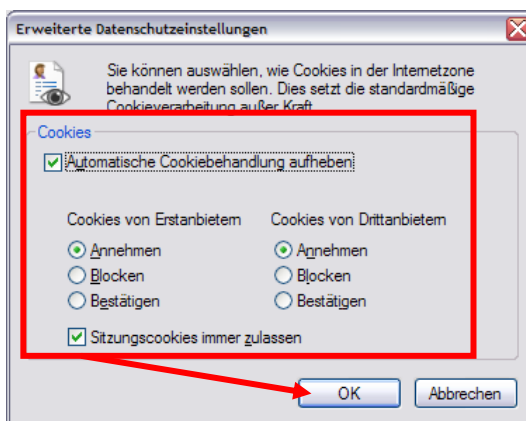
11. Den Internet Explorer starten und dann versuchen sich am Kalender anzumelden.

Sollte dann die Anmeldung immer noch nicht funktionieren, bitte noch die nachfolgenden Einstellungen vornehmen:

1. Die oben beschriebenen Schritte 1 bis 3 wiederholen.
2. Im Fenster **Eigenschaften von Internet** unter dem Register **Datenschutz** im Bereich **Einstellungen** auf den Button **Erweitert** klicken:



3. Im Fenster **Erweiterte Datenschutzeinstellungen** im Bereich **Cookies** das Kontrollkästchen bei **Automatische Cookiebehandlung aufheben** aktivieren.
4. Folgende Einstellungen vornehmen:
Cookies von Erstanbietern: **Annehmen**
Cookies von Drittanbietern: **Annehmen**
Das Kontrollkästchen bei **Sitzungscookies immer zulassen** aktivieren.



5. Alle Fenster mit **OK** schließen.
6. Den Internet Explorer starten und dann versuchen sich am Kalender anzumelden.